

# PC 개인정보보호 소프트웨어

## PCFILTER V2.0 사용자 설명서

(주)지란지교소프트

## [개인정보보호법]

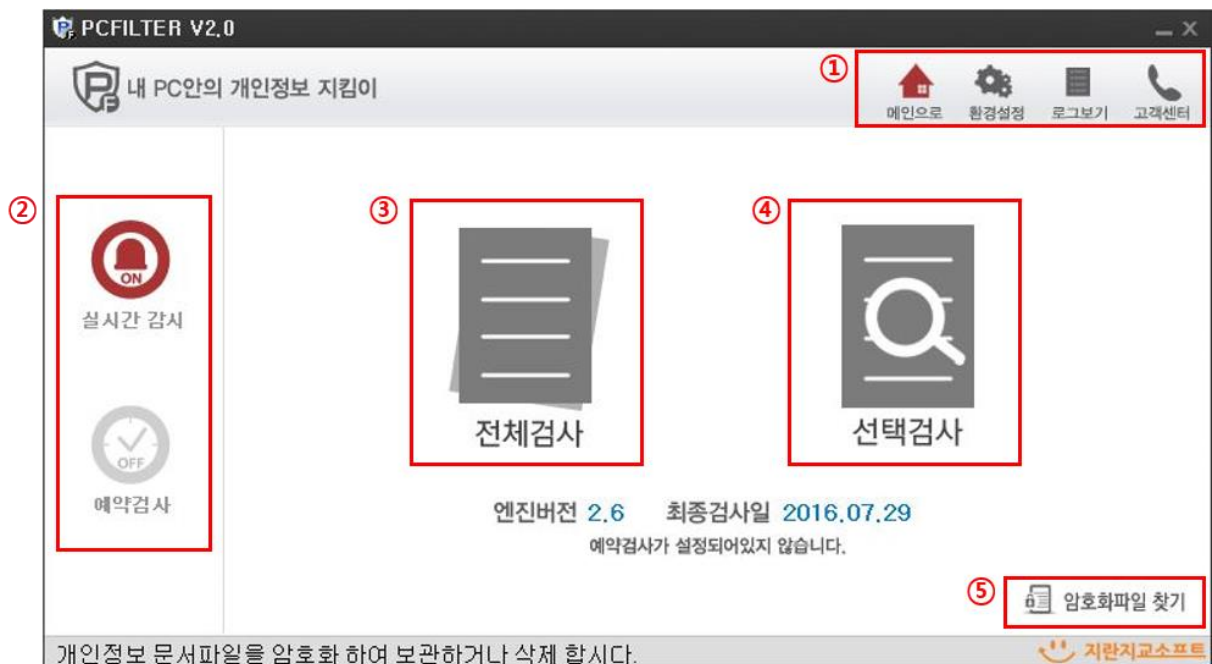
제21조(개인정보의 파기) 불필요한 개인정보는 복구 재생되지 않게 파기되어야 한다.

제24조(고유식별정보의 처리 제한) ③ 분실, 도난, 유출, 변조 또는 훼손되지 않도록 암호화 등 안전성 확보

제75조(과태료) 21조 조치 위반 시 5천만원 이하의 과태료

제73조(벌칙) 분실, 도난, 유출, 변조 또는 훼손 시 2년 이하의 징역 또는 1천만원 이하의 벌금

## 1. 에이전트 메인



[그림 1 에이전트 메인화면]

- ① 에이전트의 주 메뉴입니다.
  - 메인으로 : 검사완료화면이나 환경설정화면에서 메인화면으로 이동할 때 클릭합니다.
  - 환경설정 : 에이전트의 설정상태를 변경합니다.
  - 로그보기 : 에이전트 검사, 실시간 감시, 보호활동에 대한 로그를 볼 수 있습니다.
  - 고객센터 : 에이전트정보나 FAQ, 도움말을 볼 수 있습니다.
- ② 실시간 감시, 예약검사의 ON/OFF 를 메인화면에서 설정 할 수 있습니다.
- ③ 전체검사를 클릭하면 PC 내 모든 드라이브에 대한 전체검사가 시작됩니다.
- ④ 선택검사를 클릭하면 검사 항목을 설정하여 검사를 할 수 있습니다.
- ⑤ PCFILTER 로 암호화한 파일들을 검색하고, 복호화 할 수 있습니다.

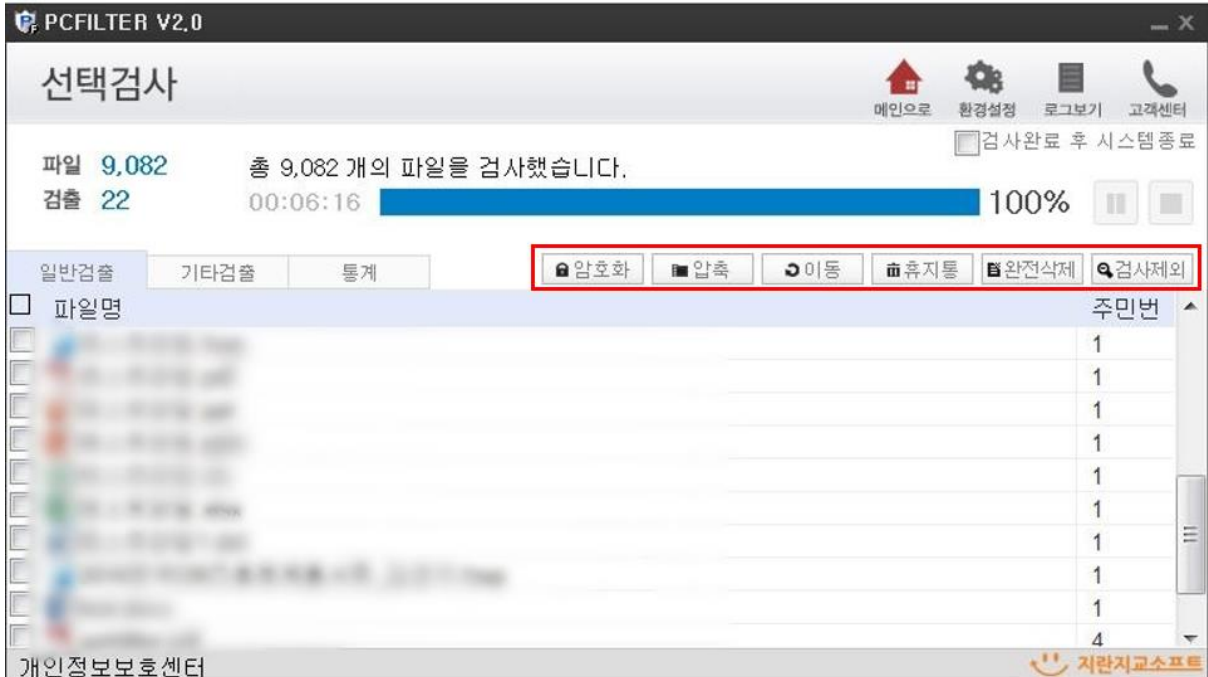
## 2. 선택검사



[그림 2 검사설정 화면]

- ① 디스크/폴더를 선택할 수 있습니다.
- ② 개인정보 문서검사 후 시스템을 자동으로 종료시킬 수 있습니다.
- ③ 검사할 문서유형을 선택할 수 있습니다.
- ④ 검사하고 싶은 개인정보 유형을 선택할 수 있습니다.
- ⑤ 검사 기준을 선택합니다. AND는 선택된 개인정보 모두 만족하는 경우 검출이 되고, OR은 선택된 개인정보 중 한가지라도 만족하는 경우 검출됩니다.
- ⑥ 개인정보 외 검사하고 싶은 키워드를 입력할 수 있습니다.
- ⑦ 파일이 수정된 일자 내에서 개인정보가 포함된 문서를 검출할 수 있습니다.
- ⑧ 검사시작 버튼을 누르면 검사가 시작됩니다.

### 3. 보호활동



[그림 3 검사완료 화면]

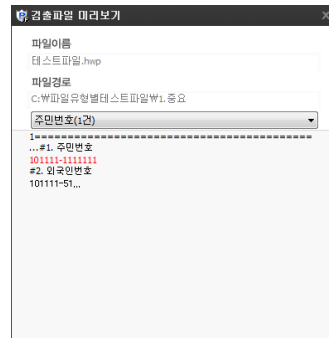
- 1) 암호화 – 정밀검사 후 개인정보가 검출된 문서파일을 암호화 하여 보관합니다.
- 2) 압축 – 검사 후 개인정보가 검출된 문서파일을 비밀번호 압축하여 보관합니다.
- 3) 이동 – 검사 후 개인정보가 검출된 문서파일을 환경설정에 지정한 폴더로 이동합니다.
- 4) 휴지통 – 검사 후 개인정보가 검출된 문서파일을 삭제합니다.
- 5) 완전삭제 – 정밀검사 후 개인정보가 검출된 문서파일을 완전 삭제합니다.
- 6) 검사제외 – 검사를 실행하기 전 개인정보문서를 제외시킬 수 있습니다.

#### [주의사항]

※ '완전삭제' 메뉴를 이용한 삭제 시, 삭제파일은 복원할 수 없습니다.

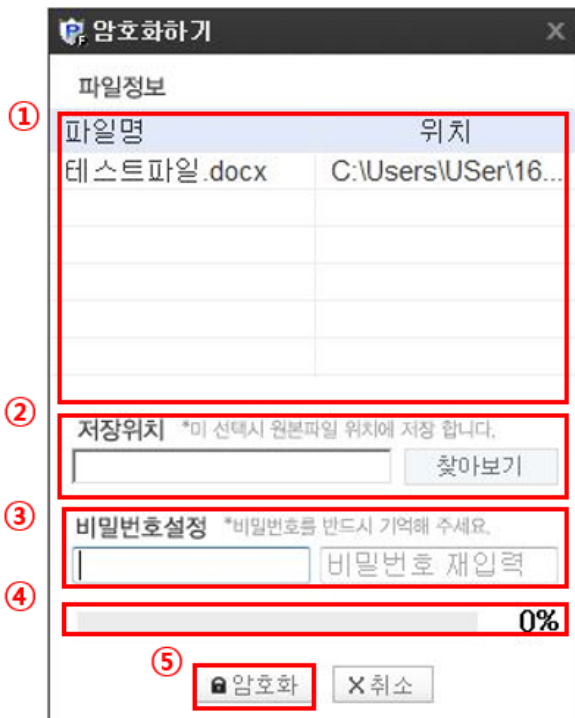


[그림 4 마우스 우클릭 메뉴]

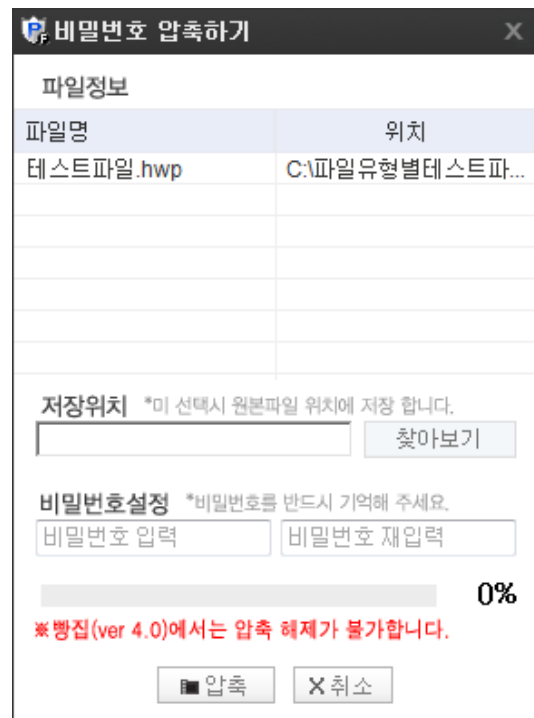


[그림 5 검출파일 미리보기]

- 검사완료 화면에 검출파일 위에서 마우스 우클릭 시 위와 같은 메뉴와 화면을 제공합니다.



[그림 6 암호화하기 화면]



[그림 7 비밀번호 압축하기 화면]

- ① 암호화하려는 파일의 정보가 나옵니다.
- ② 암호화하기 창이 뜨면 저장위치를 찾습니다.
- ③ 저장위치를 선택하고 암호를 설정합니다.

- 암호는 8~16 자의 영문 대소문자, 숫자, 특수문자(!@#\$%^&\*())를 조합하여 입력합니다.

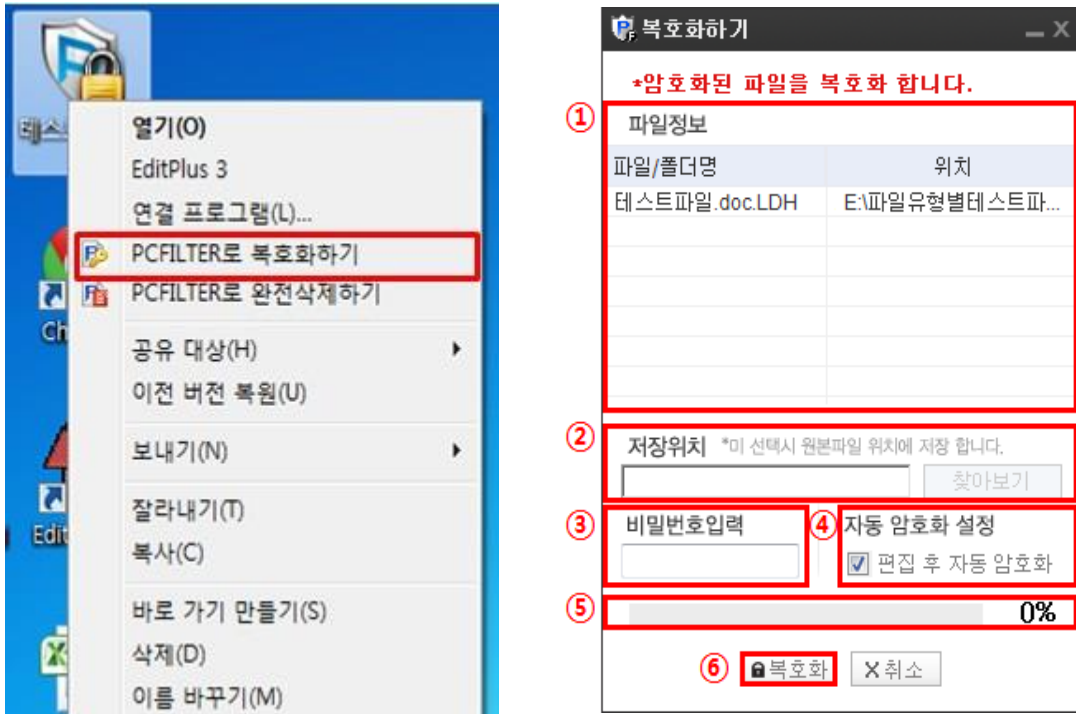
## [주의사항]

※ '암호화', '비밀번호압축' 입력 비밀번호 분실 시 해당 파일은 복원이 불가능 합니다.

- ④ 암호화 진행 상태를 퍼센트로 표시 합니다.
- ⑤ '암호화' 버튼을 클릭하면 암호화가 진행 됩니다.
  - 비밀번호 압축도 동일하게 진행됩니다.

## 4. 복호화

암호화된 문서를 해제하여 사용하고자 할 때 복호화로 비밀번호를 풀어 문서를 사용합니다.



[그림 8 암호화 파일 우클릭 복호화 화면]

암호화된 파일을 우클릭 하거나 더블 클릭합니다.

복호화하기 창이 나오면 비밀번호를 입력하고 복호화를 진행합니다.

① 복호화 할 파일의 정보를 나타냅니다.

② 복호화 할 파일의 저장위치를 설정합니다.

(위치를 설정하지 않으면 암호화 파일이 저장되어 있던 폴더로 저장됩니다.)

③ 암호화했을 때 지정한 비밀번호를 입력합니다.

④ 복호화하여 문서 편집 후 자동으로 암호화를 할 경우 체크합니다.

※ 자동암호화를 체크할 경우 저장 위치를 선택할 수 없습니다.

※ 문서 파일이 아니거나, 두 개 이상의 파일을 복호화 할 경우 자동암호화를 선택할 수 없습니다.

⑤ 복호화 진행 상태를 퍼센트로 표시합니다.

⑥ '복호화' 버튼을 클릭하면 복호화가 시작됩니다.

\* PCFILTER 에이전트가 설치되지 않은 PC에서는 복호화 되지 않습니다.

\* 복호화 되면 암호화 파일은 자동적으로 없어집니다.

\* 한 개의 파일을 복호화 할 때에는 완료 시 파일을 열어줍니다.

## 5. 환경설정



[그림 9 환경설정 화면]

### ① 실시간 감시 정책

- 실시간감시 ON/OFF 및 감시행위, 대상, 유형을 설정합니다.

### ② 개인정보 검사 설정

- 전체 검사 설정 : 검사 시 검사 할 문서와 유형을 선택하고, 개인정보 포함 개수를 설정 할 수 있습니다.

- 간편 검사 설정 : 간편 검사 시 검사 할 문서와 유형을 선택하고, 개인정보 포함 개수를 설정 할 수 있습니다.

- 예약 검사 설정 : 예약 검사 사용 시 설정한 예약된 시간에 자동으로 검사가 진행됩니다.

### ③ 옵션

- 검사 옵션 설정 : 모든 검사에 적용할 주민번호 검출단계설정, 검사제한 파일용량, 다중압축단계 설정을 할 수 있습니다.

- 검사 제외 설정 : 검사 제외를 설정한 파일 및 폴더는 모든 검사의 대상에서 제외됩니다.

(주로 오검출 파일을 설정합니다.)

- 기본 옵션 설정 : 검출된 파일을 따로 저장할 폴더설정과, 로그보관기간을 설정 할 수 있습니다.