


➤ 알약 내PC지키미 소개

1. 제품 개요

알약 내PC지키미는 해킹으로 인한 사용자 PC정보 유출 피해 예방과 보안의식 제고를 위해 사용자가 스스로 PC 상태와 보안 수준을 확인하고 보완하도록 하는 국가 공공기관 대상 소프트웨어입니다. 해당 제품을 통해 기본 점검 항목 뿐만 아니라 다양한 PC 취약 항목에 대해 점검하고, 주기적인 점검 일정으로 사용자 PC의 안전을 지켜 피해를 최소화할 수 있습니다. 특히 '사이버 보안 진단의 날'로 지정된 매월 세 번째 수요일은 모든 사용자 스스로 개인이 사용하는 PC의 보안 수준을 확인하고 개선할 수 있도록 알약 내PC지키미 사용을 권장하고 있습니다.

**매월 세번째 수요일은
사이버 보안진단의 날입니다!**

해킹으로 인한 국가기밀 유출 피해예방과 공직자 보안의식 제고를 위해 매월 세 번째 수요일을 사이버 보안 진단의 날로 지정하였습니다.
PC 취약점 점검 프로그램을 실행하여 개인이 사용하는 PC의 보안수준을 스스로 확인, 개선하시기 바랍니다.



다음의 보안수칙을 준수하여 정보보호를 생활화 하여 주시기 바랍니다.

- ✓ 비밀 등 중요자료는 별도 폴더에 국가용 암호장비로 암호화 또는 비밀용 USB에 저장
- ✓ 수시 보안패치를 하고 백신 프로그램을 최신 버전으로 업데이트
- ✓ 의심스러운 이메일은 열람하지 말고 즉시 삭제
- ✓ 비밀번호는 분기 1회 이상 변경
- ✓ 인터넷 사용 PC에서 비밀 등 중요 자료 작성 및 저장 금지
- ✓ 상용 이메일을 통한 업무자료 송수신 금지

[🔍 점검하기](#)

2. 제품 특징

알약 내PC지키미 특징에 대한 소개입니다.

2.1. 취약 항목 검출 및 조치 유도

사용자는 항목 별 점검 결과를 통해 PC의 안전 상태를 직관적으로 확인할 수 있습니다.
또한 취약점 별로 제공되는 자동/수동 조치 가이드에 따라 취약한 항목들을 관리할 수 있습니다

2.2. 다양한 진단 항목

OS, 시스템, 설치 프로그램과 같은 기본 점검 및 추가적인 정밀 점검 항목의 취약 여부를 상세 진단하여 사용자PC를 안전하게 보호합니다.

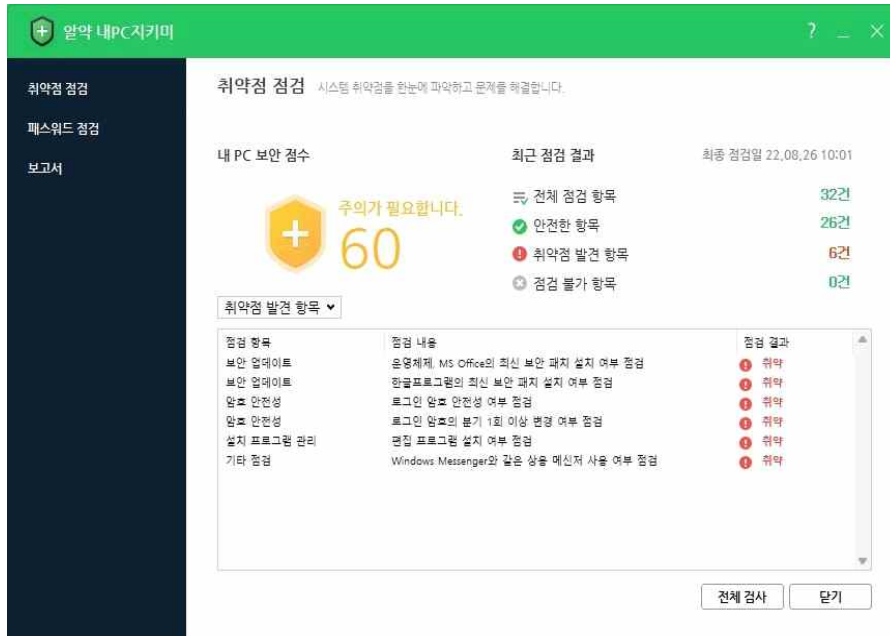
2.3. 점검 결과 보고서

취약점 점검 현황 별 진단 점수와 상세 정보, 조치 결과 등에 대한 보고서를 제공합니다.

3. 메뉴 소개

알약 내PC지키미 메뉴에 대한 소개입니다.

3.1. 취약점 점검

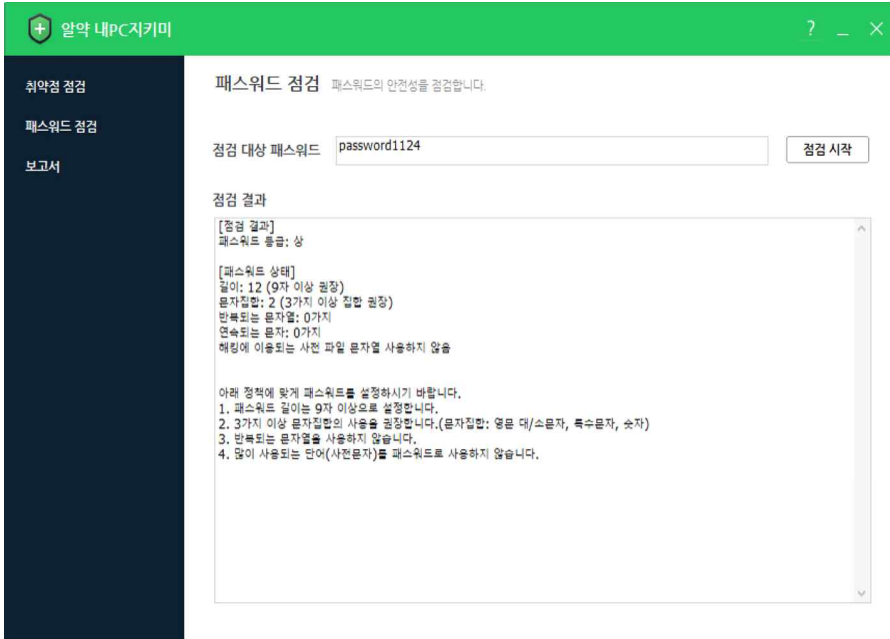


알약 내PC지키미는 14개의 기본 점검 항목과 추가 상세 점검 항목에 대해 사용자PC 취약점을 점검하고 결과를 표시합니다.

- ① 알약 내PC지키미 메인화면의 [전체 검사] 버튼을 클릭하여 취약점 점검을 시작합니다.
- ② 점검 결과에 따른 자동 조치 및 수동 조치 방법 안내를 참고하여 취약 항목에 대한 조치를 완료하시기 바랍니다.
- ③ 우상단 [?] 아이콘 클릭 시 도움말을 확인할 수 있습니다.

3.2. 패스워드 점검

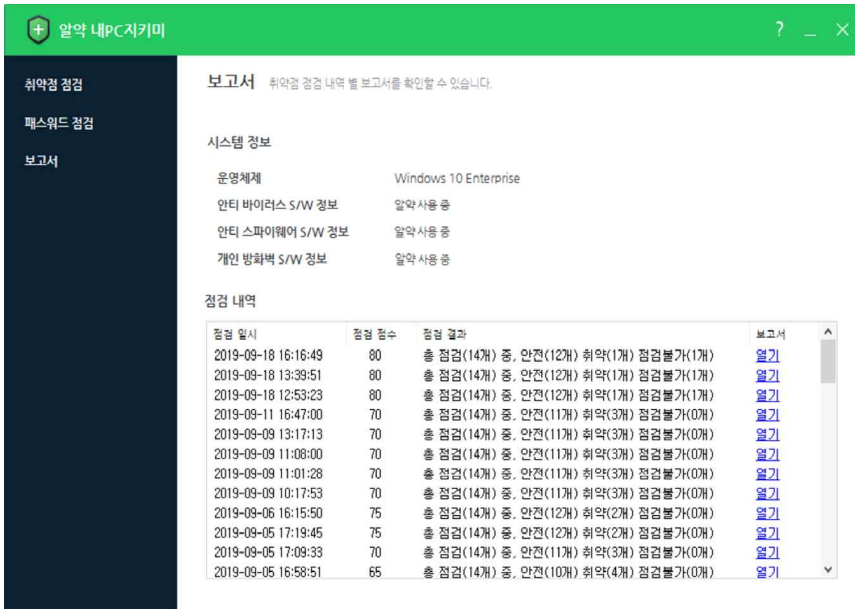
사용자의 여러 인터넷 계정 또는 개인 로그인 계정의 패스워드로 사용하는 문자열의 암호 강도와 안전여부를 점검할 수 있습니다.



- ① 계정의 패스워드로 사용할 문자열을 입력하고, [점검 시작] 버튼을 클릭합니다.
- ② 문자열 구성의 안전성 점검 결과를 확인하고, 권장 암호 사항을 확인할 수 있습니다.

3.3. 보고서 보기

사용자 PC의 취약점 점검 별 상세 결과 보고서를 확인할 수 있고, HTML 형태의 보고서를 제공합니다.



- ① 점검 결과 목록 별 보고서 [열기] 버튼을 클릭하면 각 점검의 상세 결과를 확인할 수 있습니다.

▶ 취약점 점검

1. 점검 요약

알약 내PC지킴이 취약점 점검

시스템 취약점을 현존에 파악하고 문제를 해결합니다.

내 PC 보안 점수: **60** (주의가 필요합니다.)

최근 점검 결과: 최종 점검일 22,08,26 10:01

- 전체 점검 항목: 32건
- 안전한 항목: 26건
- 취약점 발견 항목: 6건
- 점검 불가 항목: 0건

취약점 발견 항목

점검 항목	점검 내용	점검 결과
보안 업데이트	운영체제, MS Office의 최신 보안 패치 설치 여부 점검	❌ 취약
보안 업데이트	안드로이드 프로그램의 최신 보안 패치 설치 여부 점검	❌ 취약
암호 안전성	로그인 암호 안전성 여부 점검	❌ 취약
암호 안전성	로그인 암호의 분기 1회 이상 변경 여부 점검	❌ 취약
설치 프로그램 관리	면접 프로그램 설치 여부 점검	❌ 취약
기타 점검	Windows Messenger와 같은 상용 메신저 사용 여부 점검	❌ 취약

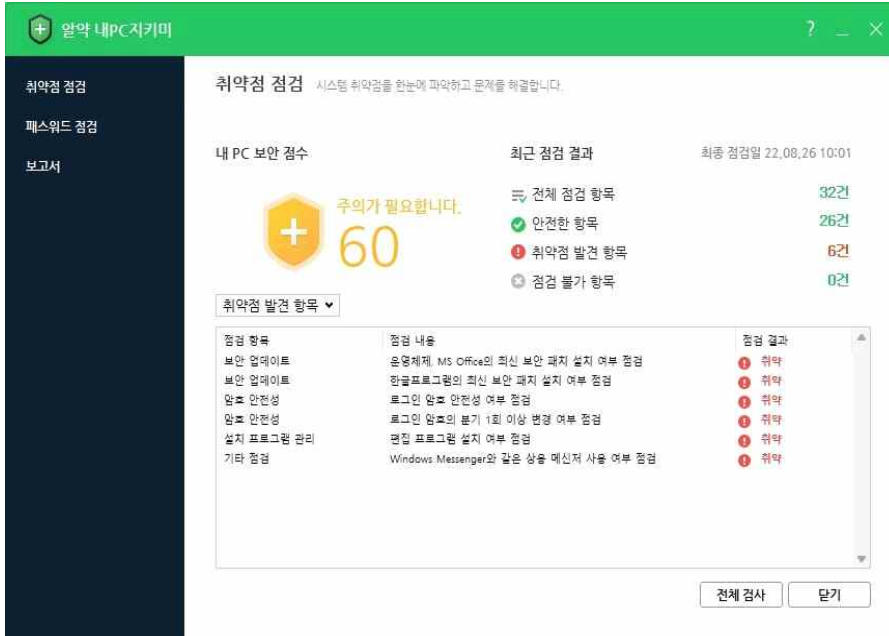
전체 검사 | 닫기

- ① 마지막 취약점 점검 결과에 따라 보안 점수가 표시되며, 안전/주의/위험으로 구분됩니다.
(단, 알약 내PC지킴이 최초 실행 또는 취약점 점검을 한번도 실시하지 않은 경우 보안 점수가 표시되지 않습니다.)
- ② 최근 점검 결과와 보안 점수, 마지막 점검 일시 등 마지막 취약점 점검 결과의 요약 내용을 확인할 수 있습니다. 점검 결과 오른편 숫자를 선택할 경우 해당 목록을 아래에서 확인할 수 있습니다.
- ③ 전체 점검 항목/안전한 항목/취약점 발견 항목/점검 불가 항목의 목록 확인이 가능합니다.

2. 점검 진행

① [전체 검사] 버튼을 클릭하면 취약점 점검을 시작합니다.

(※ 관리자가 설정한 '취약점 검사 반복 진행'으로 인해 [위험] 진단 시, 사용자 PC점검이 자동으로 실행될 수 있습니다.)



② 점검 항목 중 '로그인 암호 안전성 여부'의 점검을 위해, 사용자의 윈도우 로그인 암호 입력창이 실행됩니다.

1) Windows 계정의 로그인 암호를 입력합니다. 입력된 암호 확인이 완료되면 이후 점검에는 실행되지 않습니다.

※ 다음과 같은 경우에 암호 입력창이 실행됩니다.

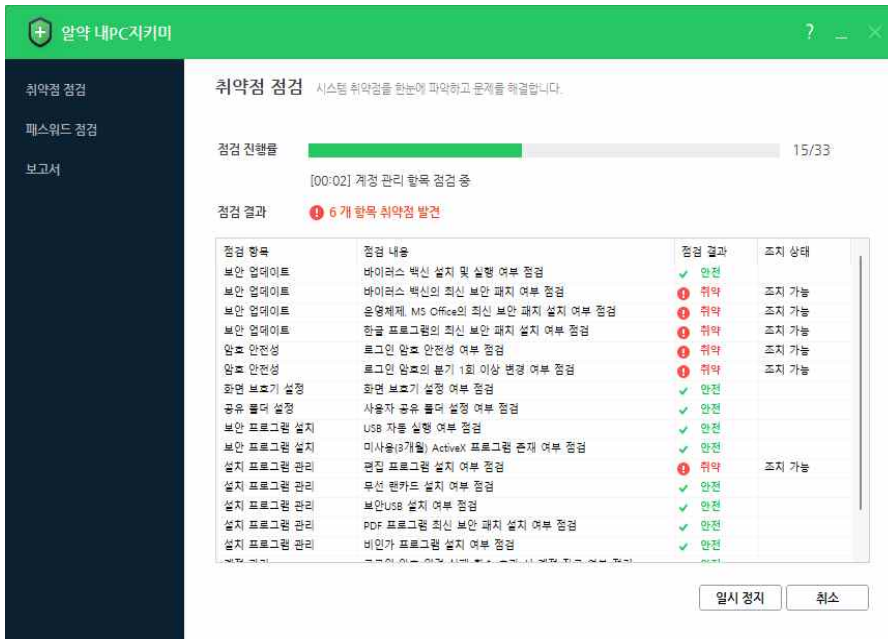
- 최초로 취약점 점검 실행한 경우
- 로그인 계정의 암호가 변경된 경우
- 이전 검사에서 로그인 암호 점검을 완료하지 않고 건너뛴 경우

2) 암호 입력이 완료되면, 취약점 점검이 진행됩니다.

1) 로그인 암호를 잘못 입력하거나, 암호 입력을 건너뛰기 할 경우



점검 항목 중 '로그인 암호 안전성 여부' 항목의 점검이 불가하며, 점검 결과는 '취약'으로 표시됩니다.

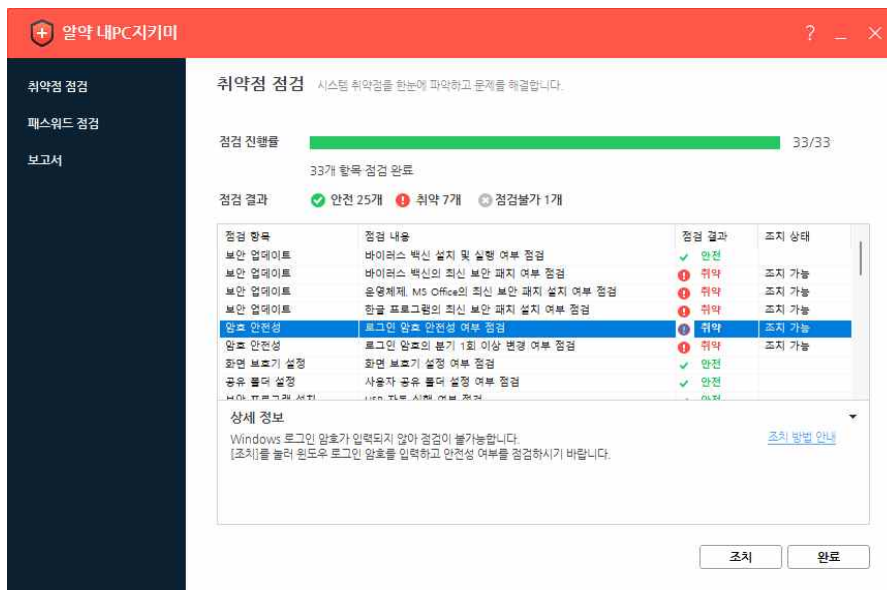


③ 취약점 항목의 점검 진행률과 점검 결과 확인이 가능합니다.

- 1) 점검이 진행중인 항목과 취약점 발견 항목 개수 확인이 가능합니다.
- 2) [일시정지] 버튼을 클릭하면, 진행중인 점검이 중단되고 [재시작] 버튼으로 표시됩니다.
- 1) [재시작] 버튼을 클릭하면, 점검이 중단된 항목부터 다시 진행됩니다.
- 3) [취소] 버튼을 클릭하면, 진행중인 점검이 완전 종료됩니다.

(※ 관리자가 자동 강제조치이나 네트워크 차단 정책을 설정할 경우, 점검 진행중 취소가 불가능합니다.)

3. 점검 완료 및 결과 조치



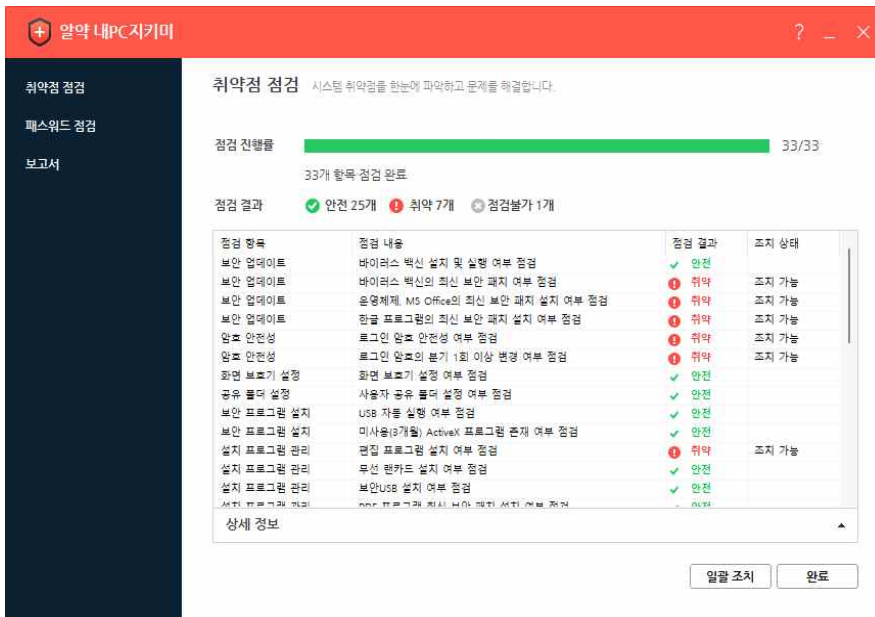
① 취약점 점검 완료 시, 점검 항목 별 결과를 확인할 수 있습니다.

- 1) 점검 결과에는 '안전', '취약', '점검불가' 와 같은 결과에 해당하는 점검 항목 개수가 표시됩니다.

- 1) 점검 항목 리스트로 항목 별 점검 내용, 결과, 조치 가능 여부를 확인할 수 있습니다.
- 2) 항목 클릭 시, 항목별 점검 결과의 상세 정보 확인이 가능하며, 결과가 '취약'인 항목의 경우 '취약 원인'과 '조치 방법'을 확인할 수 있습니다.

② [조치] 버튼을 클릭하면 '취약' 항목 중 자동 조치 가능한 항목의 취약점이 해결됩니다.

취약점 점검 완료 시, [일괄 조치] 버튼이 활성화됩니다. [일괄 조치] 버튼 클릭 시, 조치 가능 항목을 일괄적으로 조치합니다. 점검 항목을 선택할 경우, [조치] 버튼을 클릭하여 각 항목을 자동 조치할 수 있습니다.



- 1) 자동 조치가 가능하거나 불가능한 경우는 다음과 같습니다.
 - 조치 가능: 자동 조치가 가능한 항목으로 [조치] 버튼을 클릭하여 간편하게 조치할 수 있습니다.
 - 수동 조치 필요: 자동 조치가 불가능한 항목으로, 상세 정보>조치 방법 안내 에 따라 직접 취약점을 해결해야 합니다. 취약점 조치 후, 다시 점검하여 점검 결과를 확인 해야 합니다.
- 1) 자동 조치 완료 후 조치 결과의 종류는 다음과 같습니다.
 - 조치 성공: 자동 조치가 성공한 항목입니다.
 - 조치 가능: 자동 조치 실패 시 다시 조치가 가능합니다. 계속해서 조치에 실패하는 경우, 상세 정보>조치 방법 안내 에 따라 직접 취약점을 해결하시기 바랍니다.
- ③ [완료] 버튼을 클릭하면 취약점 점검이 완료되고, 내PC지킴이 메인 화면으로 이동합니다.